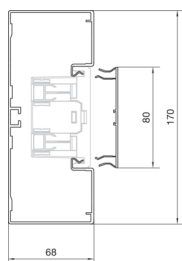
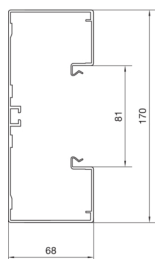


**Brüstungskanal-Unterteil frontrast BRA 68x170mm OT 80mm aus Alu verkehrsweiß**

Kanalunterteil zum Elektro-Installationskanal-System Brüstungskanal aus Aluminium nach DIN EN 50085-1 als Geräteeinbaukanal. Mit Bodenlochung zur direkten Wandmontage und zusätzlicher Rechtecklochung zur werkzeuglosen Befestigung des Kanals mittels Clip-Technik auf Konsolen. Mit C-Profil zur Befestigung von Geräten, Geräteinbaudosen mit Schnellbefestigung und Trennwänden. Bei Oberteilbreite 80 mm zusätzlich frontrastender Geräteeinbau für werkzeuglose Montage möglich. Kupplungen zum Potenzialausgleich sowie zur einfachen und passgenauen Kanalverbindung, Trennwände und Leitungsrückhalteklammern als Zubehör erhältlich. **Hinweis:** Potenzialausgleichs-, Erdungs-, Schall- und Brandschutz-Maßnahmen sind fachgerecht auszuführen.

BRA6517019016



Technische Merkmale

**Ausführung**

Antibakterielle Behandlung	nein
Symmetrisch	ja

**Kompatibilität**

Format Geräteeinbaumöglichkeit	Standard 60mm, CEE, Ecoline, EIB, Automateneinbau
--------------------------------	---

**Konnektivität**

Kanalverbindung	Extra Kupplungen
-----------------	------------------

**Kapazität**

Max. Leitungsbelegung Ø 11 mm – Füllgrad 0.5 mit/ohne Geräteeinbau	28 / 42
--	---------

**Deckel, Tür**

Montageart der Oberteile	Innenliegend
OT-Breite	80 mm
Anzahl der einsetzbaren Oberteile	1

**Werkstoff**

Farbe	verkehrsweiß
RAL Farbe	RAL 9016 - Verkehrsweiß
Werkstoff	Aluminium
Werkstoffgruppe	Aluminium
Oberfläche	pulverbeschichtet

**Abmessungen**

Kanalhöhe	68 mm
Länge	2000 mm
Kanalbreite	170 mm

**Montage**

Bodenlochungen	Mit Bodenlochung
----------------	------------------

**Kabel**

Lichter/innerer Querschnitt	10050 mm <sup>2</sup>
-----------------------------	-----------------------

**Ausstattung**

Anzahl steckbare Trennwände	1
Kammeranzahl	1 / 2
Mit Kabelhalteklammer	nein
Mit Schutzfolie	ja

**Normen**

Zulassungen	EN50085-2-1
Europäische Direktive RoHS	freiwillige Übereinstimmung

**Sicherheit**

Schutzart	IP40
Halogenfrei	ja
Schlagfestigkeit	IK08

**Verwendung Bedingungen**

Betriebstemperatur	-5...90 °C
--------------------	------------