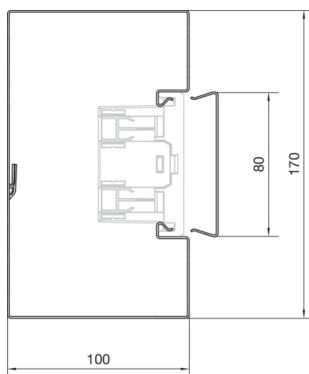
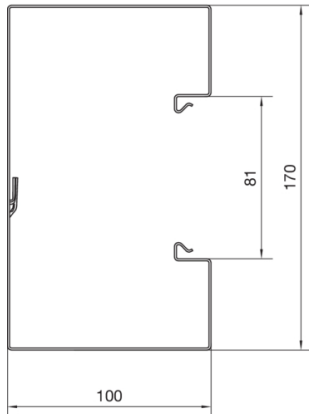




**Brüstungskanal-Unterteil frontrast BRS 100x170mm OT 80mm aus Stahlblech reinweiß**

Kanalunterteil zum Elektro-Installationskanal-System Brüstungskanal aus Stahlblech nach DIN EN 50085-1 als Geräteeinbaukanal. Mit Bodenlochung zur direkten Wandmontage und zusätzlicher Rechtecklochung zur werkzeuglosen Befestigung des Kanals mittels Clip-Technik auf Konsolen. Mit frontrastendem, werkzeuglosem Geräteeinbau zur Befestigung von Geräten, Geräteinbaudosen mit Schnellbefestigung. Bei Oberteilbreite 120 mm C-Profil Geräteeinbau. Kupplungen zum Potenzialausgleich sowie zur einfachen und passgenauen Kanalverbindung, Trennwände und Leitungsrückhalteklammern als Zubehör erhältlich. **Hinweis:** Potenzialausgleichs-, Erdungs-, Schall- und Brandschutz-Maßnahmen sind fachgerecht auszuführen.

BRS10017019010



Technische Merkmale

**Ausführung**

Antibakterielle Behandlung	nein
Symmetrisch	ja

**Konnektivität**

Kanalverbindung	Extra Kupplungen
-----------------	------------------

**Kapazität**

Max. Leitungsbelegung Ø 11 mm – Füllgrad 0.5 mit/ohne Geräteeinbau	53 / 66
--	---------

**Deckel, Tür**

Montageart der Oberteile	Innenliegend
OT-Breite	80 mm
Anzahl der einsetzbaren Oberteile	1

**Werkstoff**

Farbe	reinweiß
RAL Farbe	RAL 9010 - Reinweiß
Werkstoff	Stahlblech
Werkstoffgruppe	Stahl
Oberfläche	pulverbeschichtet

**Abmessungen**

Kanalhöhe	100 mm
Länge	2000 mm
Kanalbreite	170 mm

**Montage**

Bodenlochungen	Mit Bodenlochung
----------------	------------------

**Kabel**

Lichter/innerer Querschnitt	16030 mm <sup>2</sup>
-----------------------------	-----------------------

**Ausstattung**

Anzahl steckbare Trennwände	1
Kammeranzahl	1 / 2
Mit Kabelhalteklammer	nein
Mit Schutzfolie	ja

**Normen**

Zulassungen	EN50085-2-1
Europäische Direktive RoHS	freiwillige Übereinstimmung

**Sicherheit**

Halogenfrei	ja
-------------	----