



Kleinverteiler, golf, APV, 22PLE, 1-reihig, MS-Klemme, N+PE, transparente Tür

Technische Merkmale

Architektur

Montageart	Aufputz / Aufbau
------------	------------------

Funktion

Mit Leitungseinführung	ja
------------------------	----

Kompatibilität

Kompatibel mit DIN-Schienenmontage	ja
------------------------------------	----

Elektrische Hauptmerkmale

Nennspannung	400 V
--------------	-------

Strom

Nennstrom	63 A
-----------	------

Deckel, Tür

Türschliessungstyp	Schnappverschluss
Schutzart mit Tür	40
Verriegelbar	nein
Deckel Art	geschlossen
Türverriegelung	ohne
Türflügel	Einzeltür
Anzahl der Türen	1
Art der Abdeckung	Tür
Transparenter Deckel/Tür	ja

Werkstoff

Farbe	reinweiß
Farbe	weiß
RAL Farbe	RAL 9010 - Reinweiß
Werkstoff	Kunststoff
Oberfläche	unbehandelt

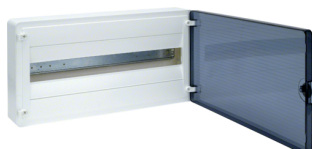
Abmessungen

Tiefe installiertes Produkt	99 mm
Innentiefe	99 mm
Höhe installiertes Produkt	252 mm
Breite installiertes Produkt	462 mm
Breite in Teilungseinheiten	22

Montage

Geeignet für Außengebrauch	nein
----------------------------	------

VS122TD



VS122TD1

Zubehör

Mit Montageplatte	nein
Mit Schloss	nein

Ausstattung

Anzahl Reihen	1
Anzahl Felder	1
Anzahl Hutschienen	1
Zusatzeinrichtungen möglich	ja
Erweiterung möglich	ja

Normen

GWT Glühdrahttest	650 °C
Europäische Direktive WEEE	betroffen

Sicherheit

IK Codierung der mechanischen Stoßfestigkeit	IK07
Schutzart	IP40
Schutzklasse	Schutzklasse II
Glühdraht Test	nach EN 60695-2-11: 650°C
Halogenfrei	ja
Ultraviolettstrahlen beständig	nein

Verwendung Bedingungen

Betriebstemperatur	-25...40 °C
--------------------	-------------