

Leitungsführungskanal Kunststoff UV-stabil und Endplatten

- Vormontierte Kupplung für einfaches Ausrichten bei Ein-Mann-Montage
- Vorgestanzte Bodenlochung im Abstand von 125 mm
- Starke mechanische Resistenz: 20 J bei -20° C (IK 10 gleichwertig)
- Einsatz von -20°C bis +60°C

Lieferfarben

RAL 9016, verkehrsweiß

Material

Unter- und Oberteil: UV-stabilisiertes PVC Endplatte: ASA

Lieferlänge

2000 mm Sonderlängen bis max. 6000 mm auf Anfrage

Lieferform

Komplettkanal mit Unter- und Oberteil, Kupplungen (1 Paar/2 m), 2 Klammern pro Meter

Hinweis

Sicherer Deckelhalt durch Doppelverschlußkontur nur mit Werkzeug zu öffnen



LFE20035

Bezeichnung	VPE	PrGr	Preis	Best-Nr.
Leitungsführungskanal PVC witterungsbeständig/UV-stabil LFE 20x35 verkehrsweiß	40	T20	12,10 € / St.	LFE2003509016
Endstück ASA witterungsbeständig/UV-stabil zu LFE 20x35 vweiß	5	T20	2,80 € / St.	LFE2003569016

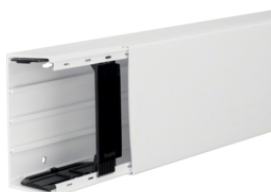
LFE2003509016



LFE40060

Bezeichnung	VPE	PrGr	Preis	Best-Nr.
Leitungsführungskanal PVC witterungsbeständig/UV-stabil LFE 40x60mm verkehrsweiß	24	T20	25,10 € / m	LFE4006009016
Endstück einstellbar ASA witterungsbeständig/UV-stabil zu LFE 40x60mm vweiß	1	T21	14,44 € / St.	LFE6006069016
Klammer frei positionierbar PC/ABS halogenfrei zu LF/LFE/LFH mit Oberteil 60mm	10	T20	0,97 € / St.	M7239
Trennwand aus PVC zu Leitungsführungskanal LF/LFE Höhe 40mm	50	T21	5,03 € / m	M2024

LFE4006009016



LFE60110

Bezeichnung	VPE	PrGr	Preis	Best-Nr.
Leitungsführungskanal PVC witterungsbeständig/UV-stabil LFE 60x110mm vweiß	14	T20	57,26 € / m	LFE6011009016
Endstück einstellbar ASA witterungsbeständig/UV-stabil zu LFE 60x110mm vweiß	1	T21	18,74 € / St.	LFE6011069016
Klammer in Stanzloch rastend PC/ABS halogenfrei zu LF/LFE/LFH mit Oberteil 110mm	5	T20	1,84 € / St.	M5429
Trennwand aus PVC zu Leitungsführungskanal LF/LFE Höhe 60mm	50	T20	4,71 € / m	M2026

LFE6011009016