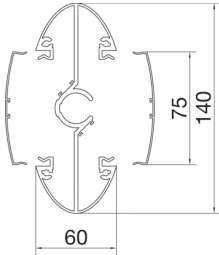




DEF2000D



Design-Säule mit Schlauch vorbestückt Aluminium zu DEF L=2,0m schwarz eloxiert

Elektro-Installationskanal-System Deckenanschlusssäule exklusiv aus Aluminium mit Gewebeschauch zur Deckenanbindung mit vorkonfektionierten Geräteeinbaumodul. Bestehend aus elliptischem Grundprofil Länge 2 m, zwei Oberteile 75 mm, 1- oder 2-zweiseitig bestückbar, Deckenkaschierung, flexibler Schlauch als Deckenanbindung und Erdungszubehör zur elektrischen Verbindung Grundprofil/Oberteil. Erforderlicher Bodenplatte (Standfuß aus Gusseisen) ist nicht enthalten. Angebautes Geräteeinbaumodul mit 5 Schuko-Steckdosen und 4 Datenmodule Cat.6 STP inklusive Anschlussleitungen. Konfektionierte Leitungen (Länge 6,5 m) 3 x 2,5 mm² (WAGO/WINSTA-Stecktechnik) und 4 Datenleitungen mit RJ45-Stecker. Zusätzliches Geräteeinbaumodul ist rückseitig (freie Säulenkammer) montierbar. Hinweise: Erdungsmaßnahmen sind fachgerecht auszuführen. Angegebene Länge entspricht der Säulenprofillänge. Optionaler Standfußes zur Befestigung der Säule.

Technische Merkmale

Ausführung

Ausführung	einseitig
------------	-----------

Werkstoff

Farbe	schwarz
Werkstoff	Materialmix
Werkstoffgruppe	Materialmix
Oberfläche	Anthraziteloziert

Abmessungen

Tiefe	64 mm
Durchmesser 1	66 mm
Durchmesser 2	140 mm
Montagehöhe	2000 mm
Säulenform	oval
Breite	140 mm

Montage

Befestigungsart	Standfuß
Geeignet für Deckenmontage	nein

Kabel

Lichter/innerer Querschnitt	2250 mm ²
Kabeleinführung	oben (Decke)

Ausstattung

Anzahl der festen Trennwände	1
------------------------------	---

Normen

Europäische Direktive RoHS	freiwillige übereinstimmung
----------------------------	-----------------------------

Sicherheit

Halogenfrei	ja
-------------	----

Verwendung Bedingungen

Ortsveränderlich	ja
------------------	----