

- wandintegriertes Kanalsystem für Ständerwände
- bestehend aus Seitenprofilen, die mittels Montagehalter befestigt werden, und Oberteil (80 mm)
- für 2 m Kanalsystem sind 4 m Seitenprofil, 2 m Oberteil und Montagehalter (pro Ständer 1 Stück) zu bestellen
- für zweifachbeplankte Ständerwände (Dicke 25 mm)
- für ein- oder zweizügige Installation
- auch vertikale Montage möglich
- Kanalbreite bei einzügiger Montage ca. 130 mm
- frontrastender Geräteeinbau
- Formteile aus Profilen
- Erdungsmaßnahmen beachten

Material Profile
Stahlblech verzinkt

Material Montagehalter
PA

Lieferfarben
RAL 9016, verkehrsweiß
RAL 9011, graphitschwarz
Pulverbeschichtung

Weitere Farben auf Anfrage

Lieferform
Grundprofil, Oberteil separat
Grundprofil = 2 x Seitenprofil

Geräteeinbaudosen
für UP-Einsätze mit Rahmen des Schalterherstellers:
G2850 - frontrastender Geräteeinbau

Geräteeinbaudosen
für UP-Einsätze mit Rahmenblende modular:
GLT4001 - frontrastender Geräteeinbau



BKIS-25 Seitenprofil für Doppelbeplankung, Stahlblech

- für zweifachbeplankte Ständerwände (25 mm Dicke)

Bezeichnung	VPE	PrGr	Preis	Best-Nr.
Seitenprofil aus Stahlblech zu BKIS 25x130/230mm verkehrsweiß	32	T01	18,76 € / m	BKIS2513019016

BKIS2513019016



BKIS-12,5/25 Mittenprofil für Einfach- / Doppelbeplankung, Stahlblech

- für ein- oder zweifachbeplankte Ständerwände
- für zweizügige Installation

Bezeichnung	VPE	PrGr	Preis	Best-Nr.
Mittenprofil aus Stahlblech zu BKIS 12,5/25x230mm vweiß	16	T01	41,15 € / m	BKIS251301M9016

BKIS251301M9016



BKIS-12,5/25 Oberteil 80mm, Stahlblech

Bezeichnung	VPE	PrGr	Preis	Best-Nr.
Brüstungskanal-Oberteil zu BRS mit Breite 80mm aus Stahlblech verkehrsweiß	32	T01	14,57 € / m	BRS08029016
Brüstungskanal-Oberteil zu BRS Breite 80mm aus Stahlblech verzinkt	32	T01	14,57 € / m	BRS0802VERZ

BRS08029016



BKIS-25 Außeneck für Doppelbeplankung, Stahlblech

- für zweifachbeplankte Ständerwände (25 mm Dicke)
- inkl. 2 Kupplungen BKISKPE

Bezeichnung	VPE	PrGr	Preis	Best-Nr.
Außeneck aus Stahlblech zu Brüstungskanal BKIS 25mmx130mm OT 80mm vweiß	1	T01	63,42 € / Set	BKIS251303E901 6



BKIS251303E9016

BKIS-25D Außeneck für Doppelbeplankung, zweizügig, Stahlblech

- für zweifachbeplankte Ständerwände (25 mm Dicke)
- für zweizügige Installation
- inkl. 2 Kupplungen BKISKPD

Bezeichnung	VPE	PrGr	Preis	Best-Nr.
Außeneck Stahlblech zu Brüstungskanal BKIS 25mmx230mm OT 2x80mm vweiß	1	T01	93,51 € / Set	BKIS251303D901 6

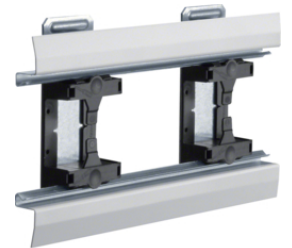


BKIS251303D9016

BKIS-25 Inneneck für Doppelbeplankung, Stahlblech

- für zweifachbeplankte Ständerwände (25 mm Dicke)
- inkl. 2 Kupplungen BKISKPE

Bezeichnung	VPE	PrGr	Preis	Best-Nr.
Inneneck aus Stahlblech zu BKIS 25x130mm Oberteil 80mm vweiß	1	T01	54,52 € / Set	BKIS251304E901 6



BKIS251304E9016

BKIS-25D Inneneck für Doppelbeplankung, zweizügig, Stahlblech

- für zweifachbeplankte Ständerwände (25 mm Dicke)
- für zweizügige Installation
- inkl. 2 Kupplungen BKISKPD

Bezeichnung	VPE	PrGr	Preis	Best-Nr.
Inneneck aus Stahlblech zu BKIS 25x230mm Oberteil 2x80mm vweiß	1	T01	80,56 € / Set	BKIS251304D901 6



BKIS251304D9016

BKIS-25 Flachwinkel für Doppelbeplankung, Stahlblech

- für zweifachbeplankte Ständerwände (25 mm Dicke)
- inkl. 3 Kupplungen BKISKPE

Bezeichnung	VPE	PrGr	Preis	Best-Nr.
Flachwinkel aus Stahlblech zu BKIS 25x130mm Oberteil 80mm vweiß	1	T01	77,19 € / Set	BKIS251305E901 6



BKIS251305E9016



BKIS251305D9016

BKIS-25D Flachwinkel für Doppelbeplankung, zweizügig, Stahlblech

- für zweifachbeplankte Ständerwände (25 mm Dicke)
- für zweizügige Installation
- inkl. 3 Kupplungen BKISKPD

Bezeichnung	VPE	PrGr	Preis	Best-Nr.
Flachwinkel aus Stahlblech zu BKIS 25x230mm Oberteil 2x80mm vweiß	1	T01	93,51 € / Set	BKIS251305D9016



BKIS251306E9016

BKIS-25 Endstück für Doppelbeplankung, Stahlblech

- für zweifachbeplankte Ständerwände (25 mm Dicke)

Bezeichnung	VPE	PrGr	Preis	Best-Nr.
Endstück aus Stahlblech zu BKIS 25x130mm Oberteil 80mm vweiß	1	T01	31,58 € / St.	BKIS251306E9016



BKIS251306D9016

BKIS-25D Endstück für Doppelbeplankung, zweizügig, Stahlblech

- für zweifachbeplankte Ständerwände (25 mm Dicke)
- für zweizügige Installation

Bezeichnung	VPE	PrGr	Preis	Best-Nr.
Endstück aus Stahlblech zu BKIS 25x230mm Oberteil 2x80mm vweiß	1	T01	62,61 € / St.	BKIS251306D9016



BKIS251308E9016

BKIS-25 T-Stück für Doppelbeplankung, Stahlblech

- für zweifachbeplankte Ständerwände (25 mm Dicke)
- inkl. 4 Kupplungen BKISKPE

Bezeichnung	VPE	PrGr	Preis	Best-Nr.
T-Stück aus Stahlblech zu BKIS 25x130mm Oberteil 80mm vweiß	1	T01	68,01 € / Set	BKIS251308E9016



BKIS251308D9016

BKIS-25D T-Stück für Doppelbeplankung, zweizügig, Stahlblech

- für zweifachbeplankte Ständerwände (25 mm Dicke)
- für zweizügige Installation
- inkl. 4 Kupplungen BKISKPD

Bezeichnung	VPE	PrGr	Preis	Best-Nr.
T-Stück aus Stahlblech zu BKIS 25x230mm Oberteil 2x80mm vweiß	1	T01	98,77 € / Set	BKIS251308D9016