

- wandintegriertes Kanalsystem für Ständerwände
- bestehend aus Seitenprofilen, die mittels Montagehalter befestigt werden, und Oberteil (80 mm)
- für 2 m Kanalsystem sind 4 m Seitenprofil, 2 m Oberteil und Montagehalter (pro Ständer 1 Stück) zu bestellen
- für einfachbeplankte Ständerwände (Dicke 12,5 mm)
- für ein- oder zweizügige Installation
- auch vertikale Montage möglich
- Kanalbreite bei einzügiger Montage ca. 130 mm
- frontrastender Geräteeinbau
- Formteile aus Profilen
- Erdungsmaßnahmen beachten

Material Profile
Stahlblech verzinkt

Material Montagehalter
PA

Lieferfarben
RAL 9016, verkehrsweiß
RAL 9011, graphitschwarz
Pulverbeschichtung

Weitere Farben auf Anfrage

Lieferform
Grundprofil, Oberteil separat
Grundprofil = 2 x Seitenprofil

Geräteeinbaudosen
für UP-Einsätze mit Rahmen des Schalterherstellers:
G2850 - frontrastender Geräteeinbau

Geräteeinbaudosen
für UP-Einsätze mit Rahmenblende modular:
GLT4001 - frontrastender Geräteeinbau



BKIS-12,5 Seitenprofil für Einfachbeplankung, Stahlblech

- für einfachbeplankte Ständerwände (12,5 mm Dicke)

Bezeichnung	VPE	PrGr	Preis	Best-Nr.
Seitenprofil aus Stahlblech zu BKIS 12,5x130/230mm verkehrsweiß	32	T01	19,84 € / m	BKIS1213019016

BKIS1213019016



BKIS-12,5/25 Mittenprofil für Einfach- / Doppelbeplankung, Stahlblech

- für ein- oder zweifachbeplankte Ständerwände
- für zweizügige Installation

Bezeichnung	VPE	PrGr	Preis	Best-Nr.
Mittenprofil aus Stahlblech zu BKIS 12,5/25x230mm vweiß	16	T01	41,15 € / m	BKIS251301M9016

BKIS251301M9016



BKIS-12,5/25 Oberteil 80mm, Stahlblech

Bezeichnung	VPE	PrGr	Preis	Best-Nr.
Brüstungskanal-Oberteil zu BRS mit Breite 80mm aus Stahlblech verkehrsweiß	32	T01	14,57 € / m	BRS08029016
Brüstungskanal-Oberteil zu BRS Breite 80mm aus Stahlblech verzinkt	32	T01	14,57 € / m	BRS0802VERZ

BRS08029016



BKIS-12,5 Außeneck für Einfachbeplankung, Stahlblech

- für einfachbeplankte Ständerwände (12,5 mm Dicke)
- inkl. 2 Kupplungen BKISKPE

Bezeichnung	VPE	PrGr	Preis	Best-Nr.
Außeneck Stahlblech zu Brüstungskanal BKIS 12,5mmx130mm OT 80mm vweiß	1	T01	63,16 € / Set	BKIS121303E901 6



BKIS121303E9016

BKIS-12,5D Außeneck für Einfachbeplankung, zweizügig, Stahlblech

- für einfachbeplankte Ständerwände (12,5 mm Dicke)
- für zweizügige Installation
- inkl. 2 Kupplungen BKISKPD

Bezeichnung	VPE	PrGr	Preis	Best-Nr.
Außeneck Stahlblech zu Brüstungskanal BKIS 12,5mmx230mm OT 2x80mm vweiß	1	T01	96,08 € / Set	BKIS121303D901 6

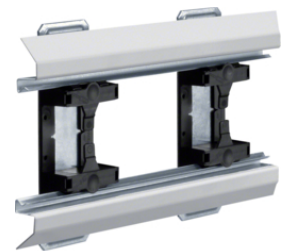


BKIS121303D9016

BKIS-12,5 Inneneck für Einfachbeplankung, Stahlblech

- für einfachbeplankte Ständerwände (12,5 mm Dicke)
- inkl. 2 Kupplungen BKISKPE

Bezeichnung	VPE	PrGr	Preis	Best-Nr.
Inneneck aus Stahlblech zu BKIS 12,5x130mm Oberteil 80mm vweiß	1	T01	54,37 € / Set	BKIS121304E901 6



BKIS121304E9016

BKIS-12,5D Inneneck für Einfachbeplankung, zweizügig, Stahlblech

- für einfachbeplankte Ständerwände (12,5 mm Dicke)
- für zweizügige Installation
- inkl. 2 Kupplungen BKISKPD

Bezeichnung	VPE	PrGr	Preis	Best-Nr.
Inneneck aus Stahlblech zu BKIS 12,5x230mm Oberteil 2x80mm vweiß	1	T01	82,03 € / Set	BKIS121304D901 6



BKIS121304D9016

BKIS-12,5 Flachwinkel für Einfachbeplankung, Stahlblech

- für einfachbeplankte Ständerwände (12,5 mm Dicke)
- inkl. 3 Kupplungen BKISKPE

Bezeichnung	VPE	PrGr	Preis	Best-Nr.
Flachwinkel aus Stahlblech zu BKIS 12,5x130mm Oberteil 80mm vweiß	1	T01	76,65 € / Set	BKIS121305E901 6



BKIS121305E9016



BKIS-12,5D Flachwinkel für Einfachbeplankung, zweizügig, Stahlblech

- für einfachbeplankte Ständerwände (12,5 mm Dicke)
- für zweizügige Installation
- inkl. 3 Kupplungen BKISKPD

Bezeichnung	VPE	PrGr	Preis	Best-Nr.
Flachwinkel aus Stahlblech zu BKIS 12,5x230mm Oberteil 2x80mm weiß	1	T01	96,08 € / Set	BKIS121305D901 6

BKIS121305D9016



BKIS-12,5 Endstück für Einfachbeplankung, Stahlblech

- für einfachbeplankte Ständerwände (12,5 mm Dicke)

Bezeichnung	VPE	PrGr	Preis	Best-Nr.
Endstück aus Stahlblech zu BKIS 12,5x130mm Oberteil 80mm weiß	1	T01	31,30 € / St.	BKIS121306E901 6

BKIS121306E9016



BKIS-12,5D Endstück, für Einfachbeplankung, zweizügig, Stahlblech

- für einfachbeplankte Ständerwände (12,5 mm Dicke)
- für zweizügige Installation

Bezeichnung	VPE	PrGr	Preis	Best-Nr.
Endstück aus Stahlblech zu BKIS 12,5x230mm Oberteil 2x80mm weiß	1	T01	64,36 € / St.	BKIS121306D901 6

BKIS121306D9016



BKIS-12,5 T-Stück für Einfachbeplankung, Stahlblech

- für einfachbeplankte Ständerwände (12,5 mm Dicke)
- inkl. 4 Kupplungen BKISKPE

Bezeichnung	VPE	PrGr	Preis	Best-Nr.
T-Stück aus Stahlblech zu BKIS 12,5x130mm Oberteil 80mm weiß	1	T01	67,73 € / Set	BKIS121308E901 6

BKIS121308E9016



BKIS-12,5D T-Stück für Einfachbeplankung, zweizügig, Stahlblech

- für einfachbeplankte Ständerwände (12,5 mm Dicke)
- für zweizügige Installation
- inkl. 4 Kupplungen BKISKPD

Bezeichnung	VPE	PrGr	Preis	Best-Nr.
T-Stück aus Stahlblech zu BKIS 12,5x230mm Oberteil 2x80mm weiß	1	T01	98,37 € / Set	BKIS121308D901 6

BKIS121308D9016