

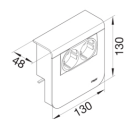
**Material**  
- PC/ABS halogenfrei

- Zum Oberteil passende Geräteträgerschürze muss separat bestellt werden.

**Hinweis**



SL200809009016



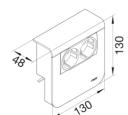
**Steckdose SCHUKO®, 2-fach**

- Schutzkontaktsteckdosen mit erhöhtem Berührungsschutz

Bezeichnung	VPE	PrGr	Preis	Best-Nr.
Geräteträger Std 2-fach vorverdrahtet Steckklemmen zu SL 20x80mm verkehrsweiß	1	T10	43,83 € / St.	<b>SL200809009016</b>
Geräteträger Steckdose 2-fach vorverdrahtet Steckklemmen zu SL 20x80mm schwarz	1	T10	43,83 € / St.	<b>SL200809009011</b>



SL200809079016



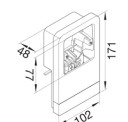
**Datenanschluss Cat.6, 2-fach**

- 2-fach RJ45, Cat.6  
- UAE WE (8/8)

Bezeichnung	VPE	PrGr	Preis	Best-Nr.
Geräteträger Datenanschluss 2xCat.6A zu SL 20x80mm verkehrsweiß	1	T10	61,85 € / St.	<b>SL200809079016</b>
Geräteträger Datenanschluss 2xCat.6A zu SL 20x80mm graphitschwarz	1	T10	61,85 € / St.	<b>SL200809079011</b>
Geräteträger Datenanschluss 2xCat.6A zu SL 20x80mm Dekor Aluminium	1	T10	70,54 € / St.	<b>SL20080907D1</b>



SL200809119016



**Geräteträger universal für UP-Geräte mit Abdeckrahmen**

- z.B., für hager kallysto® Schalterprogramm  
- keine zusätzliche Geräteträgerschürze notwendig

Bezeichnung	VPE	PrGr	Preis	Best-Nr.
Geräteträger universal für UP-Geräte mit Rahmen zu SL 20x80mm verkehrsweiß	1	T10	22,97 € / St.	<b>SL200809119016</b>
Geräteträger universal für UP-Geräte mit Rahmen zu SL 20x80mm graphitschwarz	1	T10	22,97 € / St.	<b>SL200809119011</b>
Geräteträger universal für UP-Geräte mit Rahmen zu SL 20x80mm Dekor Aluminium	1	T10	31,67 € / St.	<b>SL20080911D1</b>

### Geräteträger universal design für UP-Geräte mit Abdeckrahmen

- z.B. für hager kallysto® Schalterprogramm

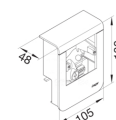
Zum Oberteil passende Geräteträgerschürze muss separat bestellt werden.

#### Hinweis

Bezeichnung	VPE	PrGr	Preis	Best-Nr.
Geräteträger universal design für UP-Geräte mit Rahmen SL 20x80mm verkehrsweiß	1	T10	22,29 € / St.	<b>SL200809019016</b>
Geräteträger universal design für UP-Geräte mit Rahmen SL 20x80mm graphitschwarz	1	T10	22,29 € / St.	<b>SL200809019011</b>
Geräteträger universal design für UP-Geräte mit Rahmen SL 20x80mm Dekor Alu	1	T10	30,98 € / St.	<b>SL20080901D1</b>
Geräteträger universal design für UP-Geräte mit Rahmen SL 20x80mm Dekor buche	1	T10	30,98 € / St.	<b>SL20080901D2</b>
Geräteträger universal design für UP-Geräte mit Rahmen SL 20x80mm Dekor Ahorn	1	T10	30,98 € / St.	<b>SL20080901D3</b>
Geräteträger universal design für UP-Geräte mit Rahmen SL 20x80mm Dekor Kirsche	1	T10	30,98 € / St.	<b>SL20080901D4</b>
Geräteträger universal design für UP-Geräte mit Rahmen SL 20x80mm Dekor Eiche	1	T10	30,98 € / St.	<b>SL20080901D5</b>
Geräteträger universal design für UP-Geräte mit Rahmen SL 20x80mm Dekor Sucupira	1	T10	30,98 € / St.	<b>SL20080901D6</b>



SL200809019016



### Geräteträgerschürze für Geräteträger universal design

Bezeichnung	VPE	PrGr	Preis	Best-Nr.
Geräteträgerschürze für Geräteträger universal design SL 20x80mm verkehrsweiß	1	T10	1,34 € / St.	<b>SL20080AC9016</b>
Geräteträgerschürze für Geräteträger universal design SL 20x80mm graphitschwarz	1	T10	1,34 € / St.	<b>SL20080AC9011</b>
Geräteträgerschürze für Geräteträger universal design SL 20x80mm Dekor Aluminium	1	T10	1,70 € / St.	<b>SL20080ACD1</b>
Geräteträgerschürze für Geräteträger universal design SL 20x80mm Dekor Buche	1	T10	1,70 € / St.	<b>SL20080ACD2</b>
Geräteträgerschürze für Geräteträger universal design SL 20x80mm Dekor Ahorn	1	T10	1,70 € / St.	<b>SL20080ACD3</b>
Geräteträgerschürze für Geräteträger universal design SL 20x80mm Dekor Kirsche	1	T10	1,70 € / St.	<b>SL20080ACD4</b>
Geräteträgerschürze für Geräteträger universal design SL 20x80mm Dekor Eiche	1	T10	1,70 € / St.	<b>SL20080ACD5</b>
Geräteträgerschürze für Geräteträger universal design SL 20x80mm Dekor Sucupira	1	T10	1,70 € / St.	<b>SL20080ACD6</b>

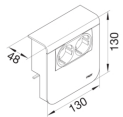


SL20080AC9016





SL200809409016



**Geräteträger Technikteil - SCHUKO®, 2-fach**

- Schutzkontaktsteckdosen mit erhöhtem Berührungsschutz

Zum Oberteil passende Geräteträgerschürze muss separat bestellt werden.

**Hinweis**

Bezeichnung	VPE	PrGr	Preis	Best-Nr.
Geräteträger-Technikteil Steckdose 2-fach vorverdrahtet SL 20x80mm verkehrsweiß	1	T10	31,20 € / St.	<b>SL200809409016</b>
Geräteträger-Technikteil Steckdose 2-fach vorverdrahtet zu SL 20x80mm schwarz	1	T10	31,20 € / St.	<b>SL200809409011</b>
Geräteträger-Technikteil Steckdose 2-fach vorverdrahtet zu SL 20x80mm Dekor Alu	1	T10	32,72 € / St.	<b>SL20080940D1</b>



SL200809459016

**Geräteträger Technikteil - Fernmeldeanschluss**

- TAE 3 x 6 NFN
- Ein Fernsprechanschluss, zwei Nebenstellenanschlüsse

**Hinweis**  
Zum Oberteil passende Geräteträgerschürze muss separat bestellt werden.

Bezeichnung	VPE	PrGr	Preis	Best-Nr.
Geräteträger-Technikteil Telefonanschluss TAE 3x6 NFN SL 20x80mm verkehrsweiß	1	T10	35,42 € / St.	<b>SL200809459016</b>
Geräteträger-Technikteil Telefonanschluss TAE 3x6 NFN SL 20x80mm graphitschwarz	1	T10	35,42 € / St.	<b>SL200809459011</b>
Geräteträger-Technikteil Telefonanschluss TAE 3x6 NFN SL 20x80mm Dekor Aluminium	1	T10	36,98 € / St.	<b>SL20080945D1</b>



SL200809489016

**Geräteträger Technikteil - CATV / SAT Antennenanschluss Durchgangsdose**

- Durchgangsdose
- Frequenzbereich: 5 - 2200 MHz
- Frequenzbereich TV (Vorwärtsweg | Rückkanal): 109 - 862 MHz | 5 - 65 MHz
- Durchgangsdämpfung: <= 3 dB | <= 2 dB
- Anschlussdämpfung TV: 10 dB +/- 1,5 dB
- Frequenzbereich Radio: 87,5 - 108 MHz

- Anschlussdämpfung Radio: 10 dB +/- 1,5 dB
- Frequenzbereich SAT: 950 - 2200 MHz
- Anschlussdämpfung SAT: 10 dB +/- 1,5 dB

**Hinweis** Zum Oberteil passende Geräteträgerschürze **SL20080AXXXX** muss separat bestellt werden.

Bezeichnung	VPE	PrGr	Preis	Best-Nr.
Geräteträger - Technikteil SAT Durchgangsdose SL 20x80 verkehrsweiß	1	T10	88,50 € / St.	<b>SL200809489016</b>
Geräteträger - Technikteil SAT Durchgangsdose SL 20x80 schwarz	1	T10	88,50 € / St.	<b>SL200809489011</b>
Geräteträger - Technikteil SAT Durchgangsdose SL 20x80 aluminium	1	T10	90,09 € / St.	<b>SL20080948D1</b>



SL200809499016

**Geräteträger Technikteil - CATV / SAT Antennenanschluss Enddose**

- Enddose
- Frequenzbereich: 5 - 2200 MHz
- Frequenzbereich TV (Vorwärtsweg | Rückkanal): 109 - 862 MHz | 5 - 65 MHz
- Anschlussdämpfung TV: 7 dB +/- 1,5 dB
- Frequenzbereich Radio: 87,5 - 108 MHz

- Anschlussdämpfung Radio: 9 dB +/- 2,0 dB
- Frequenzbereich SAT: 950 - 2200 MHz
- Anschlussdämpfung SAT: 7 dB +/- 1,5 dB

**Hinweis** Zum Oberteil passende Geräteträgerschürze **SL20080AXXXX** muss separat bestellt werden.

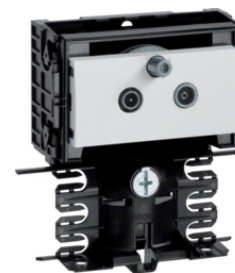
Bezeichnung	VPE	PrGr	Preis	Best-Nr.
Geräteträger - Technikteil SAT Enddose SL 20x80 verkehrsweiß	1	T10	79,53 € / St.	<b>SL200809499016</b>
Geräteträger - Technikteil SAT Enddose SL 20x80 schwarz	1	T10	79,53 € / St.	<b>SL200809499011</b>
Geräteträger - Technikteil SAT Enddose SL 20x80 aluminium	1	T10	81,15 € / St.	<b>SL20080949D1</b>

### Geräteträger Technikteil - CATV / SAT Antennenanschluss Stichleitungsdose

- Stichleitungsdose
- Frequenzbereich: 5 - 2200 MHz
- Frequenzbereich TV (Vorwärtsweg | Rückkanal): 109 - 862 MHz | 5 - 65 MHz
- Anschlussdämpfung TV: <=1,3 dB
- Frequenzbereich Radio: 87,5 - 108 MHz

- Anschlussdämpfung Radio: <=4,5 dB
- Frequenzbereich SAT: 950 - 2200 MHz
- Anschlussdämpfung SAT: <=1,0 dB
- **Hinweis** Zum Oberteil passende Geräteträgerschürze **SL20080AXXXX** muss separat bestellt werden.

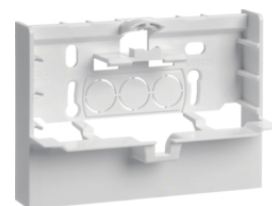
Bezeichnung	VPE	PrGr	Preis	Best-Nr.
Geräteträger - Technikteil SAT Stichleitungsdose SL 20x80 verkehrsweiß	1	T10	77,86 € / St.	<b>SL200809509016</b>
Geräteträger - Technikteil SAT Stichleitungsdose SL 20x80 schwarz	1	T10	77,86 € / St.	<b>SL200809509011</b>
Geräteträger - Technikteil SAT Stichleitungsdose SL 20x80 aluminum	1	T10	84,16 € / St.	<b>SL20080950D1</b>



SL200809509016

### Geräteträger Montageschuh für Wandmontage

Bezeichnung	VPE	PrGr	Preis	Best-Nr.
Geräteträger Montageschuh für Wandmontage zu SL 20x80mm verkehrsweiß	1	T10	6,31 € / St.	<b>SL20080M9016</b>



SL20080M9016

### Geräteträger Oberteil

#### Lieferfarben

- RAL 9010, reinweiß
- RAL 9011, graphitschwarz
- D1, Dekor Aluminium
- D2, Dekor Buche
- D3, Dekor Ahorn
- D4, Dekor Kirsche
- D5, Dekor Eiche

- D6, Dekor Sucupira

#### Material

- PC/ABS halogenfrei

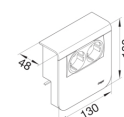
#### Hinweis

- Zum Oberteil passende Geräteträgerschürze muss separat bestellt werden

Bezeichnung	VPE	PrGr	Preis	Best-Nr.
Geräteträger-Oberteil mit seitlichen Spiegelflächen SL 20x80mm verkehrsweiß	1	T10	11,60 € / St.	<b>SL200809329016</b>
Geräteträger-Oberteil mit seitlichen Spiegelflächen SL 20x80mm graphitschwarz	1	T10	11,60 € / St.	<b>SL200809329011</b>
Geräteträger-Oberteil mit seitlichen Spiegelflächen SL 20x80mm Dekor Aluminium	1	T10	19,95 € / St.	<b>SL20080932D1</b>
Geräteträger-Oberteil mit seitlichen Spiegelflächen SL 20x80mm Dekor Buche	1	T10	19,95 € / St.	<b>SL20080932D2</b>
Geräteträger-Oberteil mit seitlichen Spiegelflächen SL 20x80mm Dekor Ahorn	1	T10	19,95 € / St.	<b>SL20080932D3</b>
Geräteträger-Oberteil mit seitlichen Spiegelflächen SL 20x80mm Dekor Kirsche	1	T10	19,95 € / St.	<b>SL20080932D4</b>
Geräteträger-Oberteil mit seitlichen Spiegelflächen SL 20x80mm Dekor Eiche	1	T10	19,95 € / St.	<b>SL20080932D5</b>
Geräteträger-Oberteil mit seitlichen Spiegelflächen SL 20x80mm Dekor Sucupira	1	T10	19,95 € / St.	<b>SL20080932D6</b>



SL200809329016





COL40110SET19016

**Geräteträger leer 400mm Höhe**

Bezeichnung	VPE	PrGr	Preis	Best-Nr.
Abdeckung der Verbindung Unterputz zu Sockelleiste 40x110x400mm verkehrsweiß	1	T10	60,91 € / St.	<b>COL40110SET19016</b>
Abdeckung der Verbindung Unterputz zu Sockelleiste 40x110x400mm lackiert Alu	1	T10	85,14 € / St.	<b>COL40110SET1A LU</b>